



FARBVARIANTEN FÜR DIE TORTYPEN KI 600 UND KI 800

FARBGESTALTUNG DER PANEELE

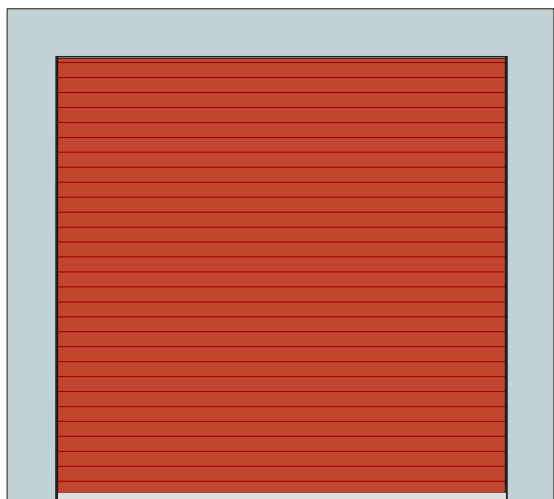
Die Außenseite des Torblatts wird in den Standardfarbtönen oder in der Wunschfarbe (RAL/NCS) lackiert. Die Innenseite des Torblatts ist Grauweiß (RAL 9002) lackiert, kann jedoch ebenfalls in Wunschfarbe gestaltet werden. Informationen zu den Mehrkosten für die individuelle Lackierung erhalten Sie bei unserem Vertrieb. Eine Liste der aktuellen Standardfarben für das KI 600 finden Sie auch unter www.akm-tore.de -> Sektionaltore -> KI 600.

GESTALTUNG DER ALUMINIUM-EINFASSUNGS-PROFILE

Die Standardfarbe der Aluminium-Profile ist Alu E6/EV1 eloxiert (**Standardausführung**). Sie können die Profile gegen Aufpreis in Wunschfarbe pulverbeschichten lassen (**Sonderausführung**). Die Drückergarnituren der Schlupftüren sind generell aus Aluminium (E6/EV1 eloxiert). Die folgenden Skizzen zeigen, wie das Torblatt in den unterschiedlichen Varianten aussieht.

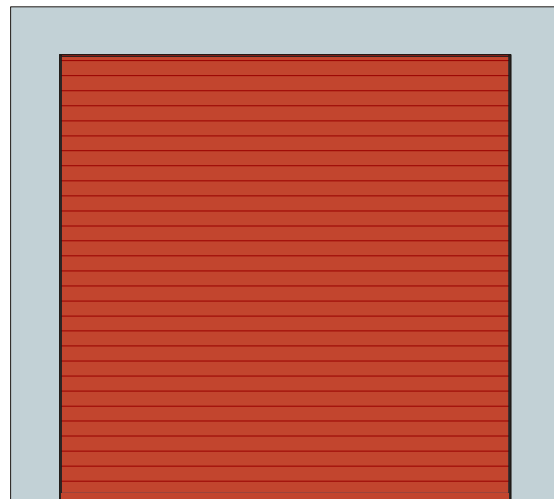
Variante 1: KI 600 / KI 800 komplett geschlossen

Standardausführung



Paneele: *Ral Standardfarbe*
Oberes u. unteres Einfassungsprofil: *Alu eloxiert E6/EV1*

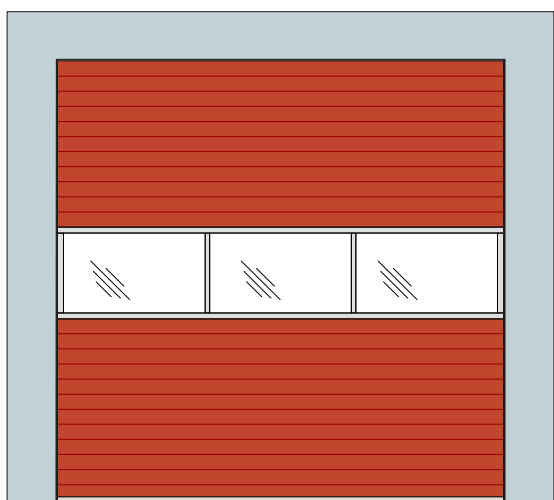
Sonderausführung



Paneele: *RAL Standardfarbe*
Oberes u. unteres Einfassungsprofil: *Nach Wahl*

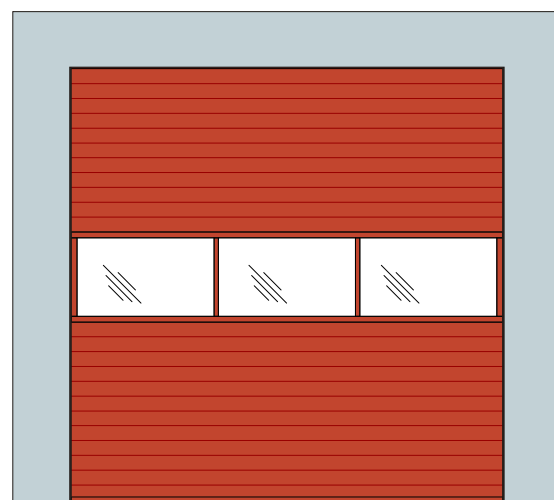
Variante 2: Kombiniert mit K 300 / K 820 Sichtsektion

Standardausführung



Paneele: *Ral Standardfarbe*
Alle Aluminium-Profile: *Alu eloxiert E6/EV1*
(Oberes und unteres Einfassprofil, Rahmenprofile der Sichtsektion)

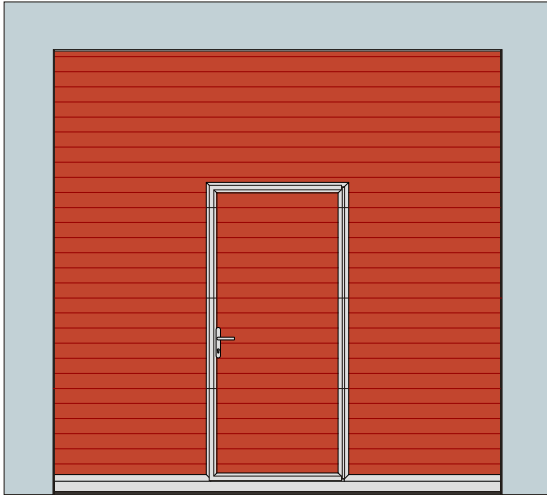
Sonderausführung



Paneele: *RAL Standardfarbe*
Alle Aluminium-Profile: *Nach Wahl*
(Oberes und unteres Einfassprofil, Rahmenprofile der Sichtsektion)

Variante 3: KI 600 / KI 800 mit Schlupftür

Standardausführung

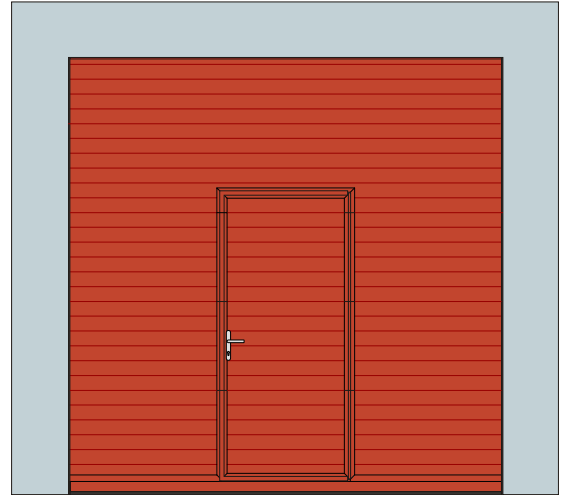


Paneele: *Ral Standardfarbe*

Alle Aluminium-Profile: *Alu eloxiert E6/EV1*

(Oberes & unteres Einfassprofil, Bodenholm, Rahmenprofile der Tür, Türanschlagwinkel, Scharnierband)

Sonderausführung



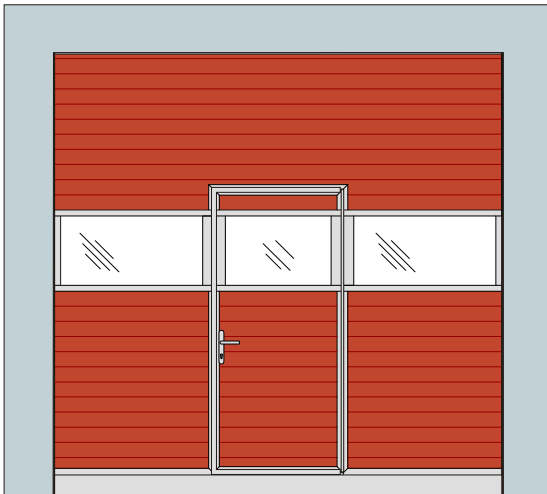
Paneele: *Ral Standardfarbe*

Alle Aluminium-Profile: *Nach Wahl*

(Oberes & unteres Einfassprofil, Bodenholm, Rahmenprofile der Tür, Türanschlagwinkel, Scharnierband)

Variante 4: Kombiniert mit K 300 / K 820 Sichtsektion und Schlupftür

Standardausführung

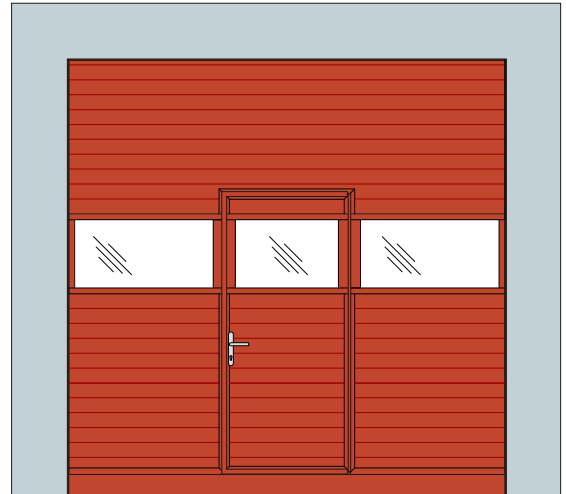


Paneele: *Ral Standardfarbe*

Alle Aluminium-Profile: *Alu eloxiert E6/EV1*

(Oberes und unteres Einfassprofil, Rahmenprofile der Sichtsektion, Bodenholm, Rahmenprofile der Tür, Türanschlagwinkel, Scharnierband)

Sonderausführung



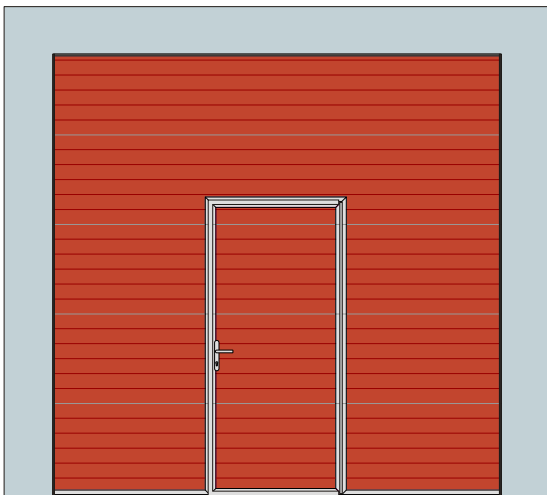
Paneele: *Ral Standardfarbe*

Alle Aluminium-Profile: *Nach Wahl*

(Oberes und unteres Einfassprofil, Rahmenprofile der Sichtsektion, Bodenholm, Rahmenprofile der Tür, Türanschlagwinkel, Scharnierband)

Variante 5: Schlupftür mit niedriger Schwelle (nur KI 600)

Standardausführung



Paneele: *Ral Standardfarbe*

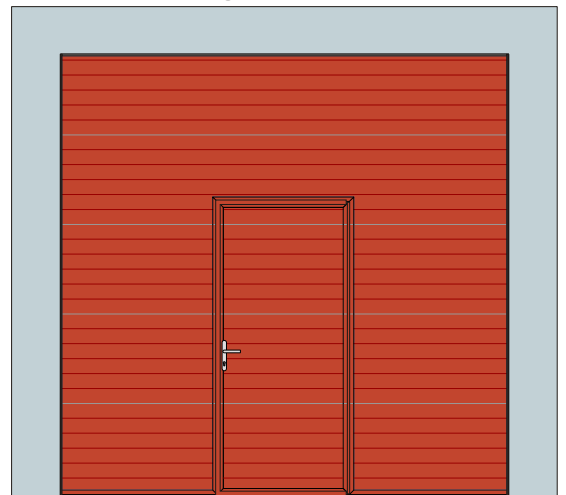
Alle Aluminium-Profile: *Alu eloxiert E6/EV1*

(Oberes und unteres Einfassprofil, Türanschlagwinkel, Scharnierband)

Schwelle: *Edelstahl*

(Über die komplette Torbreite)

Sonderausführung



Paneele: *Ral Standardfarbe*

Alle Aluminium-Profile: *Nach Wahl*

(Oberes und unteres Einfassprofil, Türanschlagwinkel, Scharnierband)

Schwelle: *Edelstahl*

(Über die komplette Torbreite)